

岡崎三十六地蔵

三十一	二十五	十三	七	一
三十二	二十六	十四	八	二
三十三	二十七	十五	九	三
三十四	二十八	十六	十	四
三十五	二十九	十七	十一	五
三十六	三十	十八	十二	六

岡崎城下ふたつの霊場めぐり

おかまいり

【岡崎三十六地蔵】

岡崎三十六地蔵
札所寺院

- 01 大泉寺
- 02 極楽寺
- 03 地蔵寺
- 04 根石寺(根石観音)
- 05 春谷寺
- 06 随念寺
- 07 誓願寺
- 08 甲山寺
- 09 記念寺
- 10 薬師寺
- 11 源空寺
- 12 安養院金田寺
- 13 地蔵院
- 14 浄誓院(松本観音)
- 15 松應寺
- 16 善入院
- 17 貞寿寺(能見不動尊)
- 18 永泉禅寺
- 19 蓮馨寺
- 20 観音堂(観音教会)
- 21 井田観音堂
- 22 極楽寺九品院(荒井山)
- 23 大樹寺
- 24 西光寺
- 25 誓願寺
- 26 光明寺
- 27 龍城地蔵堂
- 28 金剛寺(荒山観音)
- 29 龍海院
- 30 安心院
- 31 咳地蔵
- 32 成就院
- 33 高岩地蔵
- 34 満性寺
- 35 六地蔵堂
- 36 西岸寺

「おかまいり」ってなに？

愛知県岡崎市は、全国屈指の神社仏閣が多い街です。旧・岡崎城下を歩いて回るとそれを実感することができます。「おかまいり」は、江戸時代後期にさかになった城下の神社を巡る「岡崎十二社」と、寺院の地蔵尊を巡る「岡崎三十六地蔵」のふたつの霊場巡りです。200年前の人々と同じ道を、同じように歩いて巡ることで、岡崎の歴史の豊かさや、歩きながら見つけるあなただけの特別な場所との出会いをお楽しみください。

岡崎三十六地蔵

江戸時代後期、1834年(天保5年)の記録で成立が確認される岡崎城下全長約27kmの地蔵尊巡りです。地蔵菩薩は祈願を起こせばどこにでも現れてすべての人々に救いの手をさしのべ、あらゆる苦難から救済してくれると信じられ、庶民からの信仰を大いに集めました。「岡崎三十六地蔵」を巡り、二百年続く人々の祈りの道をたどりましょう。

チェックしよう！



ウェブサイトには各寺院の歴史、御朱印の有無、地図や霊場めぐりの途中にある食事処・カフェ、おみやげ情報満載！

人の多い場所ではマスクの着用を！



各自マスクや除菌スプレー、ウェットティッシュ等を持参してコロナウイルス感染防止対策を心がけましょう。

スタンプラリー



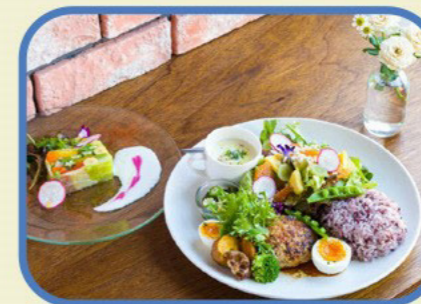
紺色のスタンプボックスが目印です。



きちんとおかまいり



御朱印あつめ



おいしい休憩



思い出おみやげ

この事業は、愛知県の「観光誘客地域活動事業」として、地域の中小企業者と観光業界の再起を図るために実施するものです。(一社)岡崎市観光協会
☎0564-64-1637 (9:00~17:00/水曜日・年末年始は除く)

岡崎おでかけナビ
愛知県岡崎市公式観光サイト

